

# Bustos relicarios de Santas Vírgenes

## Cinco de las Once Mil Vírgenes compañeras de Santa Úrsula

Corona con inscripción



Fiador

Decoración de pedrería

Corpiño

Puños de piel

Santa (B)Albina

Decoración de grutesco

Mangas acuchilladas



Brazalete

Puños acuchillados



Velo sobre cofia

Joyel

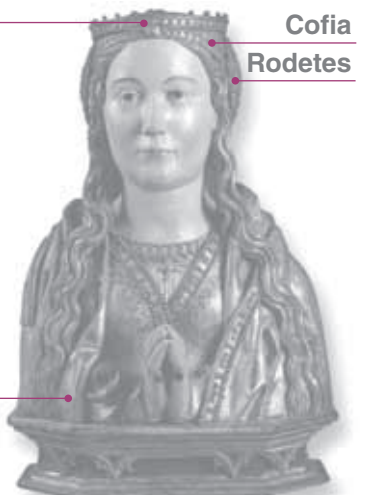
Mangas abullonadas



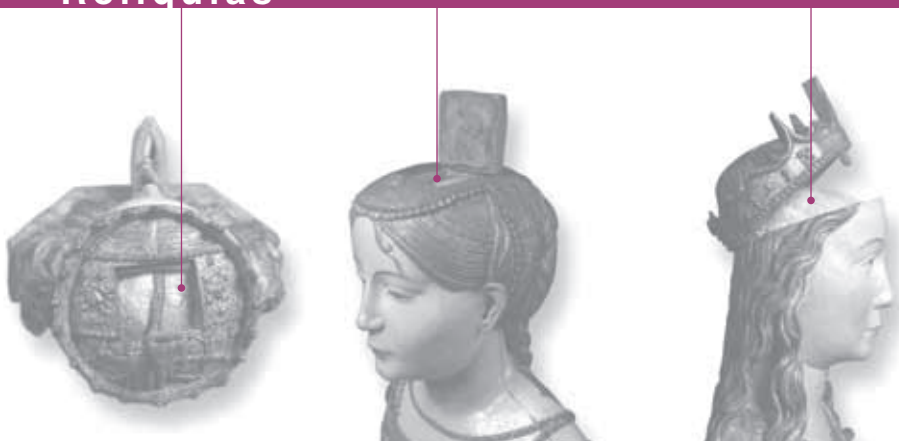
Diadema

Cofia Rodetes

Manto



## Reliquias



**Los bustos relicarios proceden de la Capilla de la Milagrosa de la Parroquia de San Vicente Mártir de Vitoria.**

**Antiguamente se denominó capilla de la Cruz o de las Once Mil Vírgenes.**

**¿Quiénes son?**

Cinco compañeras de Santa Úrsula. Según la leyenda, Úrsula peregrinó desde Bretaña a Roma con un séquito formado por Once Mil Vírgenes. En el viaje de vuelta, a las puertas de la ciudad de Colonia, todas fueron martirizadas por los hunos.

**¿Qué son las reliquias?**

Son partes de cuerpos de personas santas (huesos, pelo, dientes...) u objetos que les pertenecieron. Son veneradas y se guardan en todo tipo de cajitas o dentro de esculturas realizadas expresamente para ellas. En todas las iglesias hay una o varias.

**¿Cuándo se hicieron?**

Hacia 1515-1530. Según el análisis estilístico y técnico son obras fechables entre el Gótico final y el principio del Renacimiento.

**¿Quién los realizó?**

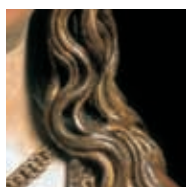
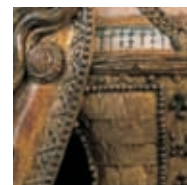
Desconocemos el nombre del artista pero sabemos que proceden de un taller del Norte de Europa. Posiblemente se trate de un taller flamenco, pero también pueden ser de origen alemán, importadas desde un taller de Colonia.

**¿Quién los trajo a Vitoria?**

Hortuño Ibáñez de Aguirre, Consejero del emperador Carlos V. Junto a su mujer María de Esquivel, fundó la capilla privada donde se instalaron los bustos relicarios.

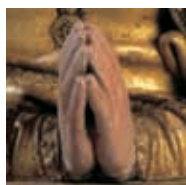
**Fíjate en...**

**...los vestidos** son lujosos, muy ornamentados y de un refinamiento exquisito, a la manera de la moda cortesana flamenca de la época.



**...los tocados y peinados** tienen una complicada elaboración y son todos diferentes. Las trenzas, las ondulaciones del cabello... están minuciosamente trabajadas.

**...los rostros** son algo estereotipados ya que las cinco tienen facciones comunes; aun así, no son iguales y parecen retratos.



**...las manos** constituyen una de las múltiples piezas de madera de roble de las que se componen las esculturas. Todas las piezas están perfectamente ensambladas. Santa (B)Albina por ejemplo tiene catorce.

**...la policromía** es rica y cuidada. Se combina el dorado de los vestidos y cabellos, el azul y blanco de las camisas, las carnaciones de rostros y manos y las lacas rojas de algunos detalles.

