



Sagrario zaharberitua / Sagrario restaurado  
Argazkiak / Fotografias: Eduardo de Nó

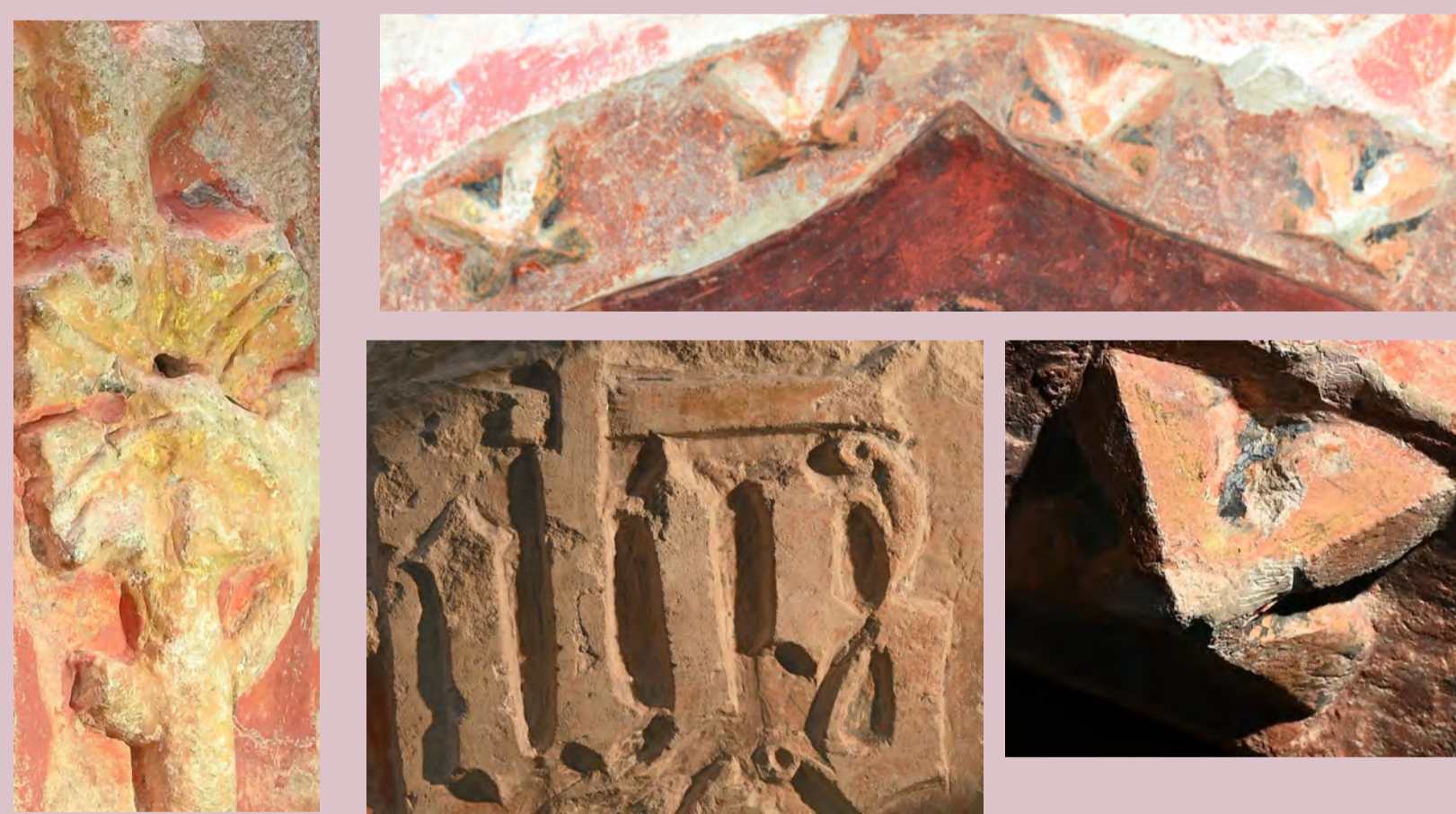
## SAGRARIO GÓTICO DE ALANGUA

El sagrario es el mueble litúrgico más importante de un templo y su función es la de conservar y custodiar el Santísimo Sacramento.

Éste de la parroquia de San Esteban de Alangua tuvo como última ubicación la sacristía, anteriormente pudo estar en un muro de la iglesia.

El sagrario está construido en un solo bloque de piedra caliza. En una de sus caras se abre una puerta de hierro forjado alojada en un arco conopial ligeramente abocinado, decorado con trece flores de cuatro pétalos y discos en la base. Rodea el marco un tallo en relieve con tres hojas cardinas a cada lado, en la parte superior está tallado el monograma de Cristo. Conserva restos de policromía.

El interior es un nicho con bóveda de medio punto rebajada en cuyas paredes se conservan, así como en la puerta, restos de brocado aplicado, una técnica que imita los bordados.



Polikromia hondarrak / Restos de policromía  
Argazkiak / Fotografias: Eduardo de Nó